



TUNBYTORP 17

ISOLATORVÄGEN 10, VÄSTERÅS

31449.doc
Tunbytorp 17, beskrivning.pdf

VLMT Näringsfastigheter AB
Box 2064
720 02 VÄSTERÅS

Tel 021-30 92 50
Mobil 070-212 92 50
E-mail johnny@vlmt.se Hemsida www.vlmt.se



TUNBYTORP 17, ISOLATORVÄGEN 10 I VÄSTERÅS

UPPDRAG

Bertil Björkman Bil AB har uppdragit åt VLMT Näringsfastigheter AB att sälja fastigheten Tunbytorp 17 i Västerås.

BESKRIVNING*

Fastighet:	Tunbytorp 17 i Västerås	
Adress	Isolatorvägen 10 inom Tunbytorps Industriområde, Västerås	
Areal:	4 295 kvm	
Taxeringsvärde	Fastigheten är taxerad som industrienhet, reparationsverkstad (typkod 431)	
År 2011	Mark	773 000 kr
	Byggnader	4 149 000 kr
	Summa	4 922 000 kr
Inteckningar	2 penninginteckningar om sammanlagt 4,7 mkr.	
Lagfaren ägare	Bilhuset i Västerås AB (556312-0079).	
Detaljplan	För området gäller en detaljplan från 1966. Marken får användas för industriändamål. Medgiven byggnadshöjd är 10,0 meter.	
Gemensamhetsanläggning	Utfarten via Isolatorvägen är en gemensamhetsanläggning.	

Område

Fastigheten är belägen inom Tunbytorps Industriområde, ca 4 km norr om centrala Västerås. (Titta gärna på en flygbild av fastigheten på www.hitta.se, sök på Bilhuset, Västerås, klicka på 3D, vrid och vänd på bilden!)

Byggnad

På fastigheten finns en utställnings och verkstadsbyggnad uppförd 1988, som är om- och tillbyggd 2004. Lokalarean innanför ytterväggar uppgår sammanlagt till ca 1 185 kvm. Byggnaden är uppförd i en våning med stomme och takstolar av stål. Grunden består av en platta på mark. Ytterväggar är klädda med plåt och fasadtegel. Yttertaket är av plåt. Invändigt är tak och väggar klädda med plåt.

* Beskrivningen grundar sig på uppgifter lämnade av ägaren och offentliga myndigheter. Lokalareauppgifter är kontrollerade av BA Byggekonsult AB: VLMT Näringsfastigheter AB:s ansvar begränsas till att lämnade uppgifter är korrekt återgivna enligt tillgängliga källor.



Golvet i utställningshallen är keramiska plattor. Övriga utrymmen har akrydurgolv, klinker eller målad betong. Väggar är normalt målade eller glasfiberväv. I byggnaden finns personallokaler med omklädningsrum och en välförsedd pentrydel.

Entrén till utställningshallen ligger på den södra sidan. Utställningshallens västra sida är försedd med två portar med bredden 3,0 m och höjderna 2,6 och 2,8 m. Fönstren i utställningshallen är av 2-glas isolertyp och är försedda med markiser. Höjden till underkant av takstolar i utställningshallen är 3,5 m.

Verkstadsdelen har sju portar mot norr. Sex av dem har höjden 2,8 m. Den mittre har höjden 3,5 m. I den delen av verkstadslokalen har taket höjts. Takhöjden här är lägst 5,2 m.

Tomt

Merparten av ytorna på tomten är asfalterade. Ett mindre område på baksidan är avgrusat. Gården är försedd med belysningsarmaturer, och är inte inhägnad. Fastighetsgränsen i öster ligger mellan huset och befintligt staket.

Teknisk försörjning

Fastigheten är ansluten till kommunalt VA och el. Byggnaden värms med fjärrvärme och är försedd mekanisk till- o frånluftsventilation med värmeåtervinning (FTX). Elcentralen har en mätarsäkring på 100 A. Fastigheten är försedd med oljeavskiljare för avloppsvatten. Det finns tillstånd för cisterner för olja (2,25 kbm), spillolja (2,6 kbm) och spolarvätska (1,0 kbm).

Hysesupplåtelser

Fastigheten överläts outhyrd.

Ekonomi

Ur redovisningen för 2011 hämtas följande driftskostnader (exkl. moms)

- | | |
|---------------------------|-----------|
| • Värme | 70 796 kr |
| • Fastighetsskatt | 24 610 kr |
| • Snöröjning och sandning | 20 805 kr |
| • Vatten o avlopp | 9 207 kr |
| • Isolatorvägen | 7 500 kr |

Köpevillkor

Tillträde enligt överenskommelse. Utgångspris: 10 750 000 kr. Köparen förutsätts göra en egen undersökning av fastigheten inför ett köp. Befintliga billyftar och en container på gården ingår inte i köpet. Om köparen så önskar kan fastigheten överlåtas i bolagsform.

VLMT NÄRINGSFASTIGHETER AB

Johnny Palmqvist

Bilagor:

1. Foton
2. Relationsritning
3. Karta



Foton, Tunbytorp 17 i Västerås

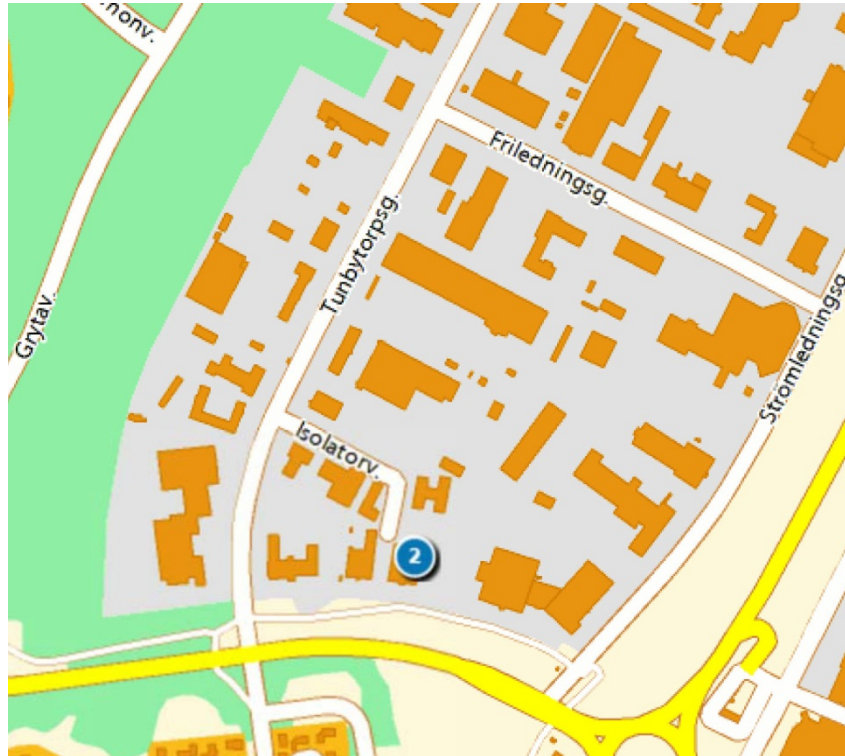


Bild 1. Karta



Bild 2. Exteriör verkstadsdel

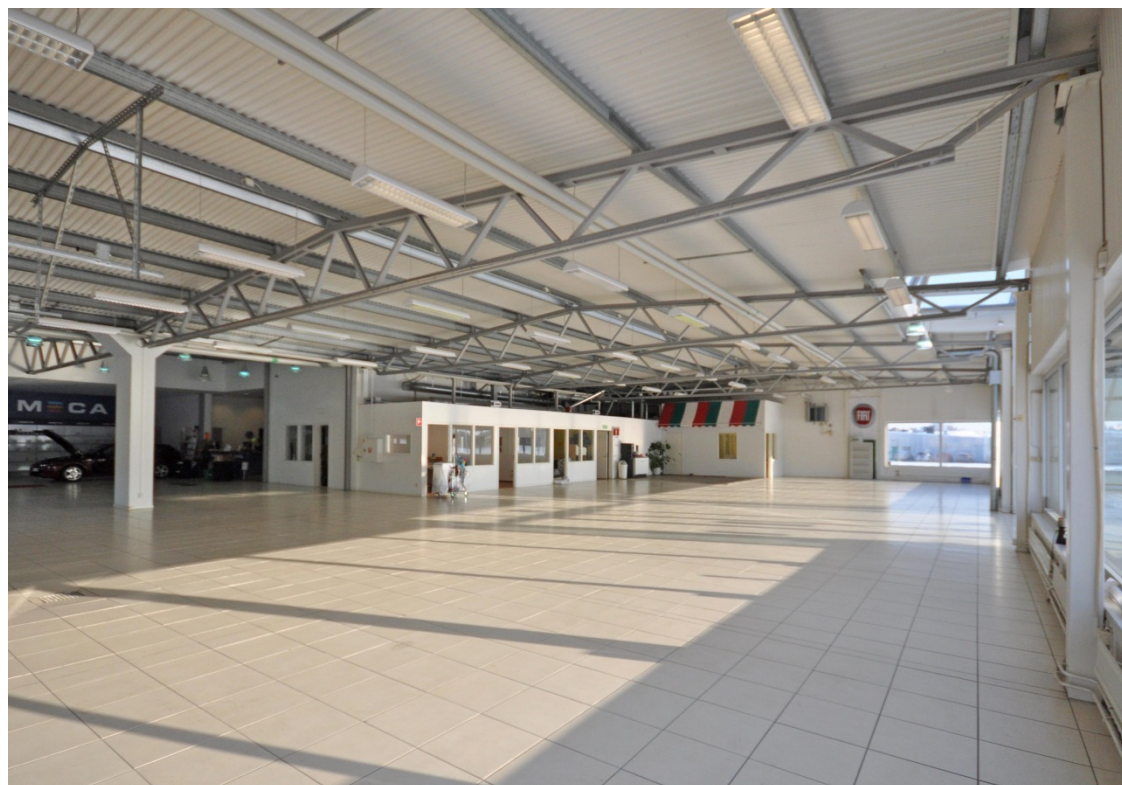


Bild 3. Utställningshall



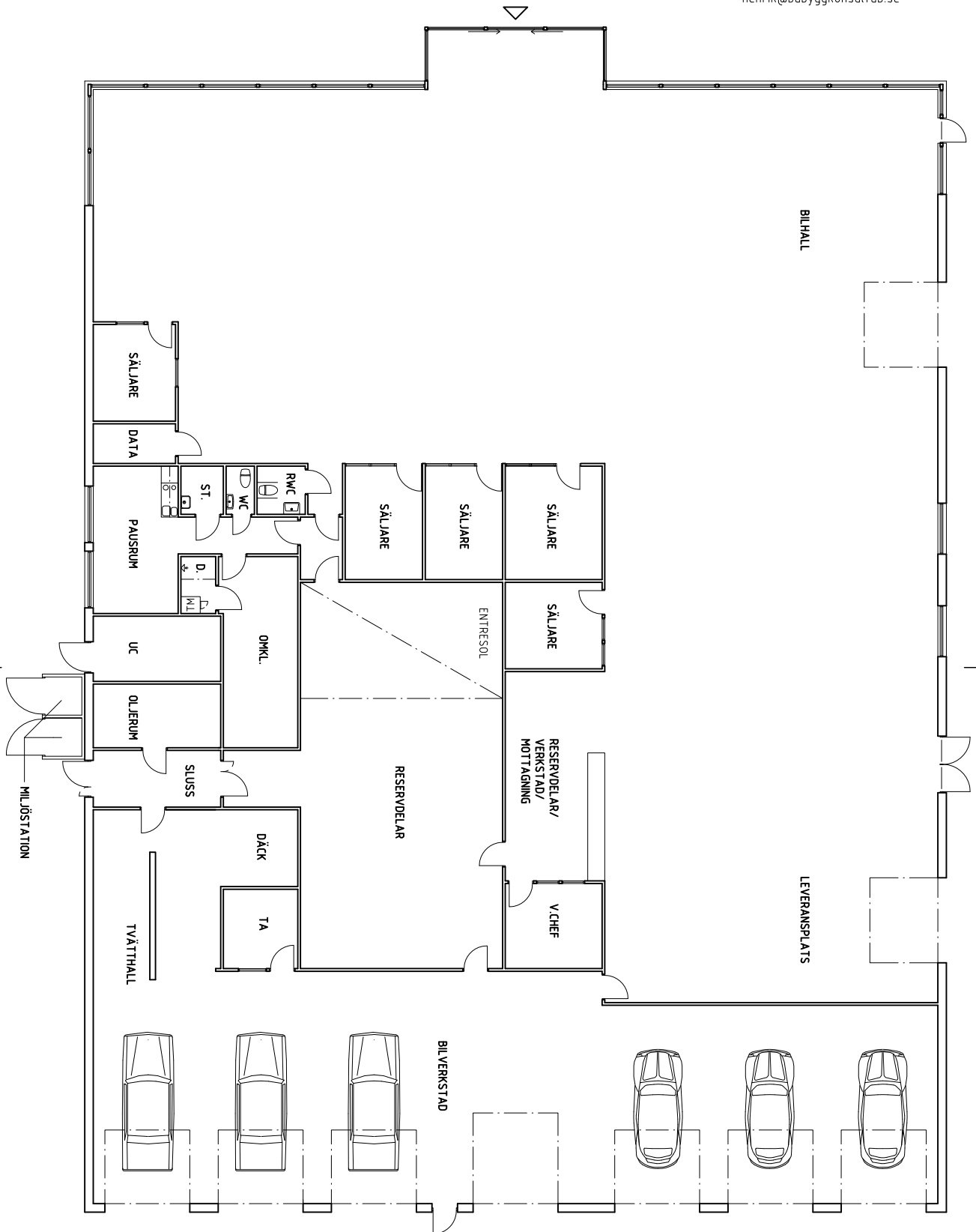
Bild 4. Del av utställningshall



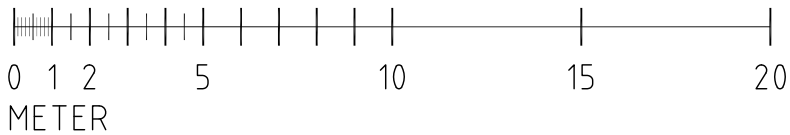
Bild 5 Bilverkstad

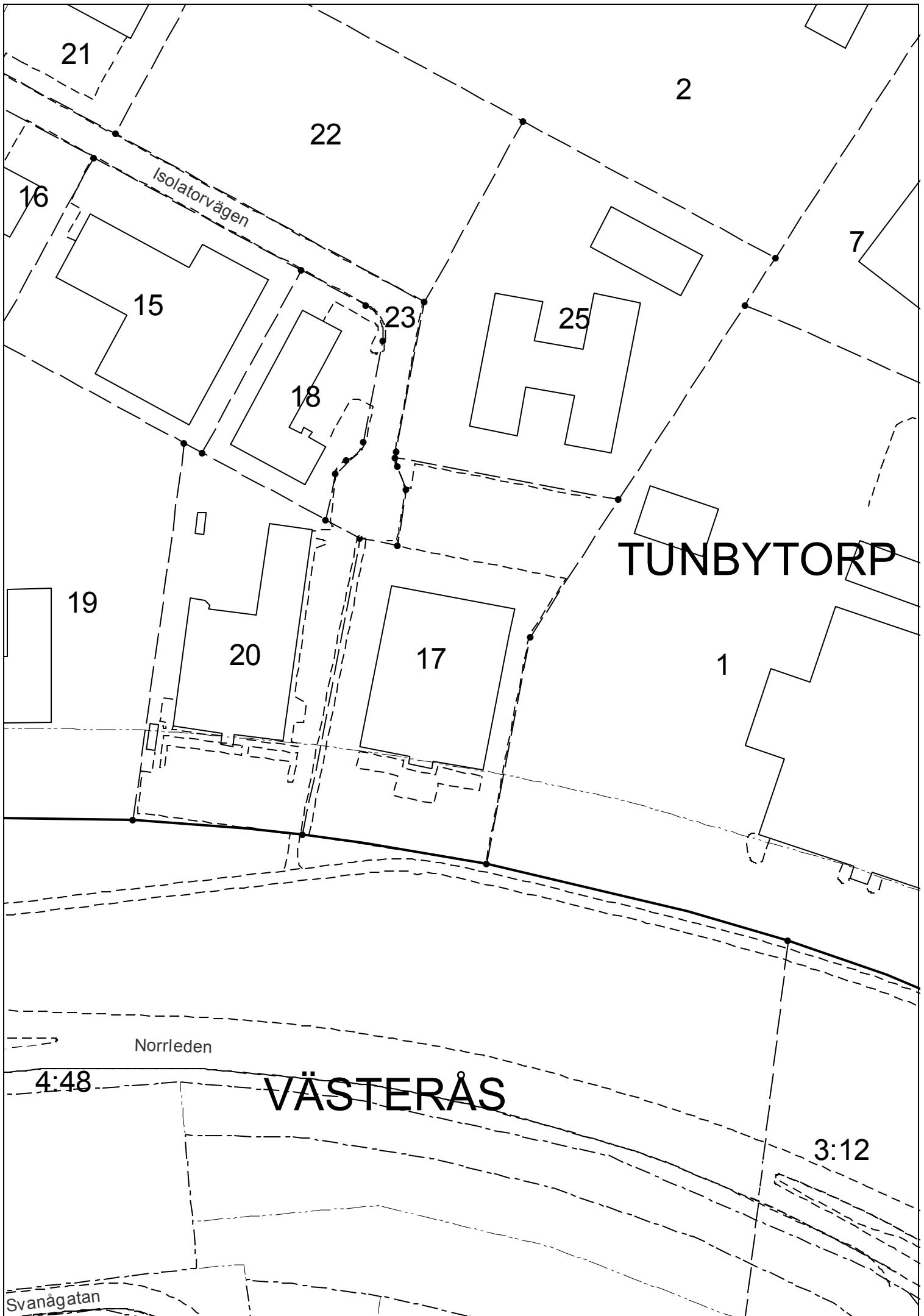


Bild 6 Pentrydel



SKALA 1:200





21

2

22

Isolatorvägen

16

15

23

25

18

TUNBYTORP

19

20

17

1

Norrleden

4:48

VÄSTERÅS

3:12

Svanågatan